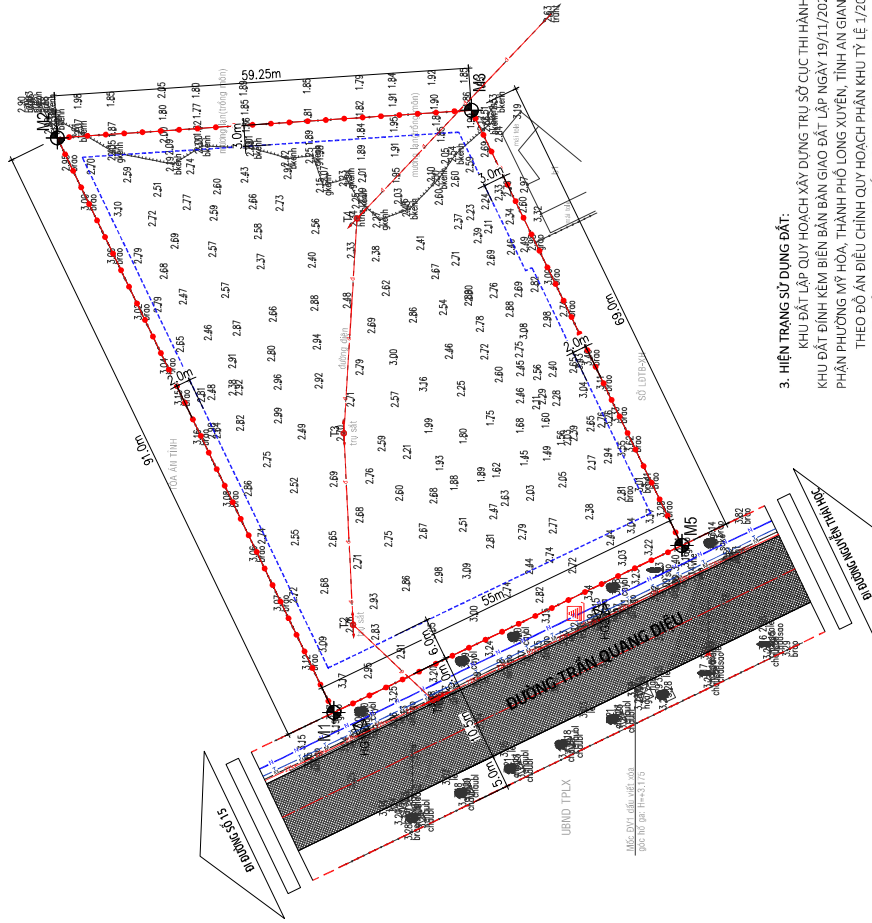


BẢN ĐỒ HIỆN TRẠNG KHU ĐẤT

TỶ LỆ 1/500



CHỈ DẪN:

- CÁC ĐIỂM M1, M2, M3, M5 THEO SỐ ĐỒ VỊ TRÍ KHU ĐẤT CỤC THADS TỈNH AN GIANG
 ĐỊA ĐIỂM: PHƯỜNG MỸ HÒA, THÀNH PHỐ LONG XUYẾN, TỈNH AN GIANG
 ĐÌNH KÉM BIÊN BẢN LẬP NGÀY 19/11/2021 CỦA TRUNG TÂM PHÁT TRIỂN QUY ĐẤT TỈNH AN GIANG.
 T1, T2, T3, T4: TRỤ ĐIỂM VÀ ĐƯỜNG DÂY HA THỂ (PHƯỜNG AN VÀ CHI PHỐI ĐỐI DHO CHỦ ĐẦU TƯ THỰC HIỆN).
 HG1, HG2: HỒ GA THU NƯỚC MƯA HIỆN HỮU CỦA ĐƯỜNG TRẦN QUANG ĐIỀU.

CÁC ĐIỂM:	
	Hàng rào
	Cửa vòm bê tông
	Trụ điện đường
	Trụ điện cao áp
	Nhà tạm
	Nhà bê tông cốt thép
	Nhà kiến trúc 01 tầng
	Mô xây, mô đất
	Đường bộ kênh
	Đường bê tông, ao nằm
	Cây Sấm
	Cây Sào
	Cây Sả
	Trụ điện hạ thế
	THADS II-1
	Liền kề nhà cấp 1

HƯỚNG

TỶ LỆ KHU 0 5m 10m 25m

KÝ HIỆU:

- ĐƯỜNG GIAO THÔNG MANG NƠI ĐAI (ĐƯỜNG HIỆN TRẠNG THEO QUY TỶ LỆ 1/2000)
- CHỈ GIỚI ĐƯỜNG ĐỒ
- ĐƯỜNG CẤP ĐIỆN HA THỂ HIỆN TRẠNG
- TUYẾN TRUNG THẾ 480 LONG XUYẾN HIỆN TRẠNG
- TRẠM BIẾN ÁP 3x10KV HA THỂ HIỆN TRẠNG
- ĐƯỜNG ỐNG CẤP NƯỚC SINH HOẠT HIỆN TRẠNG
- CÔNG NGẮM CHẤT NƯỚC HIỆN TRẠNG
- TUYẾN CẤP THÔNG TIN HIỆN TRẠNG

CƠ QUAN PHÊ DUYỆT: UBND THÀNH PHỐ LONG XUYẾN

KÈM THEO QUYẾT ĐỊNH SỐ NGÀY THÁNG NĂM

CƠ QUAN THẨM ĐỊNH: PHÒNG QLDT TP LONG XUYẾN

KÈM THEO CÔNG VĂN SỐ NGÀY THÁNG NĂM

CHỦ ĐẦU TƯ: CỤC THADS TỈNH AN GIANG

KÈM THEO CÔNG VĂN SỐ NGÀY THÁNG NĂM

CÔNG TRÌNH - ĐỊA ĐIỂM:
 TRỤ SỞ CỤC THADS TỈNH AN GIANG
 ĐỊA ĐIỂM: ĐƯỜNG TRẦN QUANG ĐIỀU, PHƯỜNG MỸ HÒA, TP LONG XUYẾN, TỈNH AN GIANG

TÊN BẢN VẼ:
 BẢN ĐỒ HIỆN TRẠNG KHU ĐẤT

BẢN VẼ: QH2/11	KHỒ: A2	TỶ LỆ: 1/500	... / 2024
THIẾT KẾ:	NGUYỄN ANH TUẤN AN		
CHỦ TRÌ:	NGUYỄN ANH TUẤN AN		
CHỦ NHIỆM:	NGUYỄN ANH TUẤN AN		
GIÁM ĐỐC TT:	TRƯƠNG HỒNG LĨNH		
KIỂM TRA:	LÊ TRỌNG HÒA		
GIÁM ĐỐC:	PHẠM QUANG MINH		

VIỆN THIẾT KẾ TỔNG CỤC HẬU CẦN
 CHI NHÁNH CÔNG TY TNHH MỘT THÀNH VIÊN
TU YAN THIẾT KẾ VÀ ĐẦU TƯ XÂY DỰNG - BỘ QUỐC PHÒNG
 ĐỊA CHỈ: 273 NGUYỄN VĂN CỎ, PHƯỜNG 10, QUẬN PHÚ THUAN, TP. HỒ CHÍ MINH

1. HIỆN TRẠNG KHU ĐẤT
 DIỆN TÍCH KHU ĐẤT 4.401 M², CỐ TỬ CÁN NHƯ SAU:
 PHÍA BẮC: GIÁP TỌA AN NHÂN DÂN TỈNH AN GIANG;
 PHÍA ĐÔNG: GIÁP MƯỜNG LAN;
 PHÍA NAM: GIÁP SỞ LAO ĐỘNG THƯƠNG BINH XÃ HỘI
 PHÍA TÂY: GIÁP ĐƯỜNG TRẦN QUANG ĐIỀU.

2. QUY ĐỊNH QUẢN LÝ XÂY DỰNG
 MẶT ĐỒ XÂY DỰNG TỐI ĐA: 50%;
 TẦNG CAO TỐI ĐA: 5 TẦNG.
 CHI GÓI XÂY DỰNG: CÁCH CHỈ GIỚI ĐƯỜNG ĐỒ
 ≥ 6m ĐỐI VỚI ĐƯỜNG TRẦN QUANG ĐIỀU;
 ≥ 3m ĐỐI VỚI HẸM TIẾP GIÁP;
 CÁCH BÊN ĐẤT LẤN CÁN: ≥ 2m ĐỐI VỚI CÔNG TRÌNH CHÍNH.

(BẢN KÈM KÈM THEO QUYẾT ĐỊNH SỐ 963/QĐ-UBND NGÀY 6/4/2016 CỦA UBND TỈNH AN GIANG VỀ VIỆC PHÊ DUYỆT ĐIỀU CHỈNH QUY HOẠCH PHÂN KHU TỶ LỆ 1/2000 KHU ĐÀN CƯ BẮC HÀ HOÀNG HỮU VÀ KHU HÀNH CHÍNH, THÀNH PHỐ LONG XUYẾN, TỈNH AN GIANG).

3. HIỆN TRẠNG SỬ DỤNG ĐẤT:
 KHU ĐẤT LẬP QUY HOẠCH XÂY DỰNG TRỤ SỞ CỤC TH HÀNH AN DÂN SỰ TỈNH AN GIANG CÓ DIỆN TÍCH: 4.401m² (THEO SỐ ĐỒ VỊ TRÍ KHU ĐẤT ĐÌNH KÉM BIÊN BẢN GIAO ĐẤT LẬP NGÀY 19/11/2021 CỦA TRUNG TÂM PHÁT TRIỂN QUY ĐẤT TỈNH AN GIANG), THUỘC ĐỊA PHẬN PHƯỜNG MỸ HÒA, THÀNH PHỐ LONG XUYẾN, TỈNH AN GIANG.
 THEO ĐỒ ÁN ĐIỀU CHỈNH QUY HOẠCH PHÂN KHU TỶ LỆ 1/2000 KHU ĐÀN CƯ BẮC HÀ HOÀNG HỮU VÀ KHU HÀNH CHÍNH, THÀNH PHỐ LONG XUYẾN, TỈNH AN GIANG LÀ ĐẤT CÔNG TRÌNH CÔNG CỘNG, THUỘC KHU CHỨC NĂNG KHỞI CÁC CƠ QUAN HÀNH CHÍNH CẤP TỈNH.

4. HIỆN TRẠNG KIẾN TRÚC CẢNH QUAN:
 HIỆN TRẠNG KHU ĐẤT XÂY DỰNG LÀ ĐẤT TRỐNG, CHƯA CÓ CÔNG TRÌNH XÂY DỰNG, CÓ NHIỀU CÂY BUI, CỎ DẠI VÀ MỘT VÀI CÂY LỚN.

5. HIỆN TRẠNG HA TẦNG KỸ THUẬT
5.1 HIỆN TRẠNG HA TẦNG KỸ THUẬT CỦA KHU VỰC:
 - HẸ THỐNG CẤP NƯỚC: HIỆN ĐÃ CÓ ĐƯỜNG ỐNG TRUYỀN TẢI HIỆN HỮU CỦA THÀNH PHỐ.
 - HẸ THỐNG THOÁT NƯỚC: HIỆN ĐÃ CÓ HẸ THỐNG CẤP NƯỚC CHƯA CÓ TUYẾN ỐNG CẤP THOÁT NƯỚC.
 - ĐƯỜNG GIAO THÔNG: CÓ TRẠM BIẾN ÁP 3X10KV KVA VÀ TUYẾN TRUNG THẾ 480 LONG XUYẾN.
 - ĐƯỜNG GIAO THÔNG THEO QUY HOẠCH PHÂN KHU: ĐƯỜNG TRẦN QUANG ĐIỀU ĐÃ ĐƯỢC ĐẦU TƯ XÂY DỰNG, ĐƯỜNG NHƯA, LONG ĐƯỜNG RỘNG 10,5m; 2 LỀ MỒI BÊN RỘNG 5m.
 - THÔNG TIN LIÊN LẠC: ĐÃ CÓ MẠNG LƯỚI CÁP THÔNG TIN SỬ DỤNG CỦA THÀNH PHỐ LONG XUYẾN.

5.2 HIỆN TRẠNG HA TẦNG KỸ THUẬT TRONG KHU ĐẤT:
 - HẸ THỐNG CẤP NƯỚC: CHƯA CÓ TUYẾN ỐNG CẤP NƯỚC.
 - HẸ THỐNG THOÁT NƯỚC: CHƯA CÓ TUYẾN CỐNG THOÁT NƯỚC.
 - HẸ THỐNG CẤP ĐIỆN: HIỆN CÓ 04 TRỤ ĐIỆN VÀ ĐƯỜNG DÂY HA THỂ.
 - ĐƯỜNG GIAO THÔNG NỘI BỐ: CHƯA CÓ ĐƯỜNG GIAO THÔNG.
 - THÔNG TIN LIÊN LẠC: CHƯA CÓ HẸ THỐNG THÔNG TIN LIÊN LẠC.
 - VỆ SINH MÔI TRƯỜNG: CHƯA CÓ RÁC THẢI SINH HOẠT.

BẢN ĐỒ QUY HOẠCH TỔNG MẶT BẰNG SỬ DỤNG ĐẤT

TỶ LỆ 1/5000



BẢNG CÂN BẰNG ĐẤT

STT	LOẠI ĐẤT	QUY MÔ (m ²)	TỶ LỆ (%)
1	ĐẤT XÂY DỰNG CÔNG TRÌNH	4.401,0	100,00
	TRỤ SỞ CỤC THADS TỈNH AN GIANG	1.197,8	27,2
	KHO VẬT CHỨNG	551,0	
	NHÀ BẢO VỆ	485,0	
	NHÀ XE HAI BÁNH	21,8	
	NHÀ XE HAI BÁNH	140,0	
2	ĐẤT GIAO THÔNG NỘI BỘ	2.131,7	48,4
3	ĐẤT CÂY XANH	1.071,5	24,3

BẢNG THỐNG KÊ HẠNG MỤC CÔNG TRÌNH

STT	KÝ HIỆU	CHỨC NĂNG	DIỆN TÍCH XÂY DỰNG (m ²)	TẦNG CAO	CHIỀU CAO (m)	TỔNG DIỆN TÍCH SÀN (m ²)
1	A1	TRỤ SỞ CỤC	551,0	4 tầng + tum thang	20,25	1.660,0
2	A2	KHO VẬT CHỨNG (KHO KÍN)	220,0	1 tầng	5,6	194,0
3	A3	KHO VẬT CHỨNG (KHO HỒ)	265,0	1 tầng	5,6	243,0
4	A4	NHÀ XE HAI BÁNH	140,0	1 tầng	4,15	134,0
5	A5	NHÀ BẢO VỆ	21,8	1 tầng	3,6	18,2
6	1	CÔNG CHÍNH	-	-	-	-
7	2	CÔNG PHỤ	-	-	-	-
8	3	CỘT CỜ	-	-	-	-
9	4	SÀN BÃI	-	-	-	-
10	5	BỂ NƯỚC NGẦM	-	-	-	-
		TỔNG CỘNG	1.197,8			2.249,2

BẢNG CƠ CẤU SỬ DỤNG ĐẤT

STT	LOẠI CHỈ TIÊU	DIỆN TÍCH (M ²)	TỶ LỆ (%)
1	DIỆN TÍCH ĐẤT LẬP QUY HOẠCH	4.401,0	100,0
2	DIỆN TÍCH XÂY DỰNG	1.197,8	27,2
3	TỔNG DIỆN TÍCH SÀN	2.249,2	
4	DIỆN TÍCH ĐƯỜNG GIAO THÔNG NỘI BỘ	2.131,7	48,4
5	DIỆN TÍCH CÂY XANH	1.071,5	24,3
6	MẶT ĐỘ XÂY DỰNG		
7	TẦNG CAO		
8	HỆ SỐ SỬ DỤNG ĐẤT		0,51

KÝ HIỆU:

- RANH QUY HOẠCH
- CHỈ DẪN DƯỜNG ĐỘ
- CHỈ DẪN XÂY DỰNG
- ĐẤT CÂY XANH
- TRỤ SỞ CỤC THADS TỈNH AN GIANG
- KHO VẬT CHỨNG
- NHÀ BẢO VỆ
- NHÀ XE HAI BÁNH
- ĐƯỜNG GIAO THÔNG HẸNG NGOÀI
- VỊ TRÍ ĐẦU MỐI GIAO THÔNG
- ĐẤT ĐƯỜNG GIAO THÔNG NỘI BỘ
- ĐẤT SÂN ĐƯỜNG ĐI BỘ
- KÝ HIỆU
- DIỆN TÍCH (M²)
- TẦNG CAO
- MẶT ĐỘ XÂY DỰNG
- HỆ SỐ SỬ DỤNG ĐẤT

CƠ QUAN PHÊ DUYỆT: UBND THÀNH PHỐ LONG XUYÊN

KÈM THEO QUYẾT ĐỊNH SỐ NGÀY THÁNG NĂM

CƠ QUAN THẨM ĐỊNH: PHÒNG QLDT TP LONG XUYÊN

KÈM THEO CÔNG VAN SỐ NGÀY THÁNG NĂM

KÈM THEO CÔNG VAN SỐ NGÀY THÁNG NĂM

CHỦ ĐẦU TƯ: CỤC THADS TỈNH AN GIANG

CÔNG TRÌNH - ĐỊA ĐIỂM:
TRỤ SỞ CỤC THADS TỈNH AN GIANG
ĐỊA ĐIỂM: ĐƯỜNG TRẦN QUANG ĐIỀU, PHƯỜNG MỸ HÒA, TP. LONG XUYÊN, TỈNH AN GIANG

TÊN BẢN VẼ:
BẢN ĐỒ QUY HOẠCH TỔNG MẶT BẰNG SỬ DỤNG ĐẤT

BẢN VẼ: QH/03/11	KHỒ: A2	TỶ LỆ: 1/500	.../.../2024
THIẾT KẾ	NGUYỄN ANH TUẤN AN		
CHỦ TRÌ	NGUYỄN ANH TUẤN AN		
CHỦ NHIỆM	NGUYỄN ANH TUẤN AN		
GIÁM ĐỐC TT	TRƯƠNG HỒNG LĨNH		
KIỂM TRA	LÊ TRỌNG HÒA		
GIÁM ĐỐC:			

PHẠM QUANG MINH

VIỆN THIẾT KẾ TỔNG CỤC HẬU CÁN

CHÍNH HÀNH CÔNG TY TNHH MỘT THÀNH VIÊN

TU VẤN THIẾT KẾ VÀ ĐẦU TƯ XÂY DỰNG - BỘ QUỐC PHÒNG

ĐỊA CHỈ: 273 NGUYỄN TRƯỜNG TUYẾN, PHƯỜNG 10, QUẬN PHÚ NHUẬN, TP. HÀ NỘI

ĐIỆN THOẠI: 090.352.12.750

QUY HOẠCH TỔNG MẶT BẰNG SỬ DỤNG ĐẤT

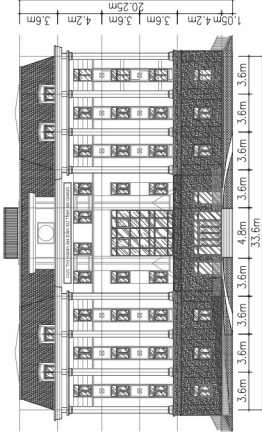
ĐƠN VỊ: 030.022.000.000

QUY HOẠCH TỔNG MẶT BẰNG SỬ DỤNG ĐẤT

ĐƠN VỊ: 030.022.000.000

SƠ ĐỒ TỔ CHỨC KHÔNG GIAN KIẾN TRÚC CẢNH QUAN

TỈ LỆ 1/500



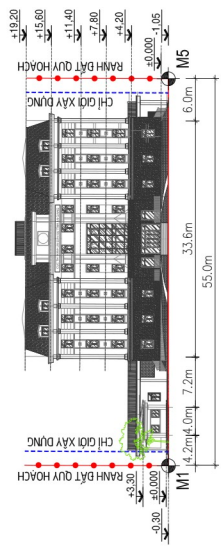
MẶT ĐƯỜNG TRỤ SỞ CỤC TỈ LỆ 1/300

BẢNG CƠ CẤU SỬ DỤNG ĐẤT

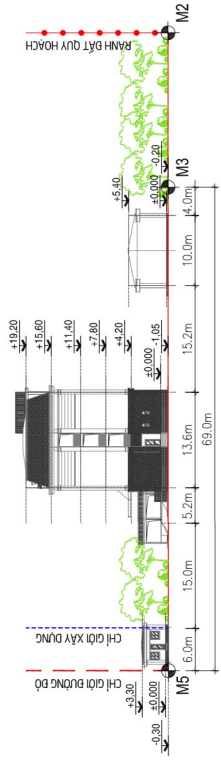
STT	LOẠI CHỈ TIÊU	DIỆN TÍCH (M ²)	TỶ LỆ (%)
1	DIỆN TÍCH ĐẤT LẬP QUY HOẠCH	4.401,0	100,0
2	DIỆN TÍCH XÂY DỰNG	1.197,8	27,2
3	TỔNG DIỆN TÍCH SÀN	2.249,2	-
4	DIỆN TÍCH ĐƯỜNG GIAO THÔNG NỘI BỘ	2.131,7	48,4
5	DIỆN TÍCH CÂY XANH	1.071,5	24,3
6	MẶT ĐỘ XÂY DỰNG	27,2	-
7	TẦNG CAO	4	TẦNG
8	HỆ SỐ SỬ DỤNG ĐẤT	0,51	-

BẢNG THỐNG KÊ HẠNG MỤC CÔNG TRÌNH

STT	KÝ HIỆU	CHỨC NĂNG	DIỆN TÍCH XÂY DỰNG (M ²)	TẦNG CAO	CHIỀU CAO (M)	TỔNG DIỆN TÍCH SÀN (M ²)
1	A1	TRỤ SỞ CỤC	551,0	4 tầng + tum thang	20,25	1.660,0
2	A2	KHO VẬT CHỨNG (KHO KÍN)	220,0	1 tầng	5,6	194,0
3	A3	KHO VẬT CHỨNG (KHO HỒ)	265,0	1 tầng	5,6	243,0
4	A4	NHÀ XE HAI BÀNH	140,0	1 tầng	4,15	134,0
5	A5	NHÀ BẢO VỆ	21,8	1 tầng	3,6	18,2
6	1	CÔNG CHÍNH	-	-	-	-
7	2	CÔNG PHỤ	-	-	-	-
8	3	CỘT CỜ	-	-	-	-
9	4	SÀN BÀI	-	-	-	-
10	5	BỂ NƯỚC NGẦM	-	-	-	-
TỔNG CỘNG			1.197,8	-	-	2.249,2



HƯỚNG NHÌN A-A TỈ LỆ 1/500



HƯỚNG NHÌN B-B TỈ LỆ 1/500

KÝ HIỆU:

- RANH QUY HOẠCH
- CHỈ GIỚI XÂY DỰNG
- ĐƯỜNG GIAO THÔNG MANG NGOÀI
- VỊ TRÍ ĐẦU MŨI GIAO THÔNG
- CÔNG TRÌNH XÂY MỚI
- ĐẤT ĐƯỜNG THÔNG NỘI BỘ
- ĐẤT SÂN ĐƯỜNG ĐI BỘ
- ĐẤT GÂY XANH

TỶ LỆ XÍCH: 0 5m 10m 25m

HƯỚNG: H, B

CƠ QUAN PHÊ DUYỆT: UBND THÀNH PHỐ LONG XUYÊN

KÈM THEO QUYẾT ĐỊNH SỐ: NGÀY: THÁNG: NĂM:

CƠ QUAN THẨM ĐỊNH: PHÒNG QLĐT TP LONG XUYÊN

KÈM THEO CÔNG VÁN SỐ: NGÀY: THÁNG: NĂM:

CHỦ ĐẦU TƯ: CỤC THADS TỈNH AN GIANG

KÈM THEO CÔNG VÁN SỐ: NGÀY: THÁNG: NĂM:

CÔNG TRÌNH - ĐỊA ĐIỂM:
TRỤ SỞ CỤC THADS TỈNH AN GIANG
ĐỊA ĐIỂM: ĐƯỜNG TRẦN QUANG ĐIỀU, PHƯỜNG MỸ HÒA, TP. LONG XUYÊN, TỈNH AN GIANG

TÊN BẢN VẼ:
SƠ ĐỒ TỔ CHỨC KHÔNG GIAN KIẾN TRÚC CẢNH QUAN

BẢN VẼ: QH-QH/11 **TỶ LỆ:** 1/500 **...../2024**

THIẾT KẾ	NGUYỄN ANH TUẤN AN
CHỦ TRÌ	NGUYỄN ANH TUẤN AN
CHỦ NHIỆM	NGUYỄN ANH TUẤN AN
GIÁM ĐỐC TT	TRƯƠNG HỒNG LĨNH
KIỂM TRA	LÊ TRỌNG HÒA
GIÁM ĐỐC:	

PHẠM QUANG MINH

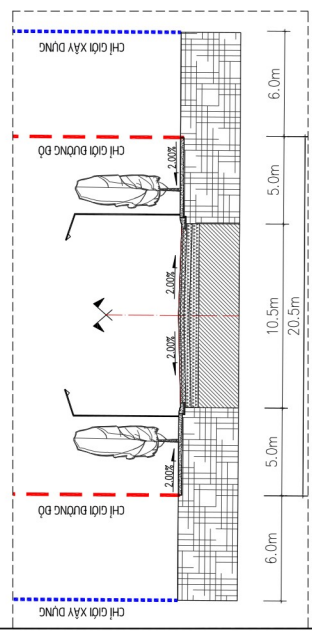
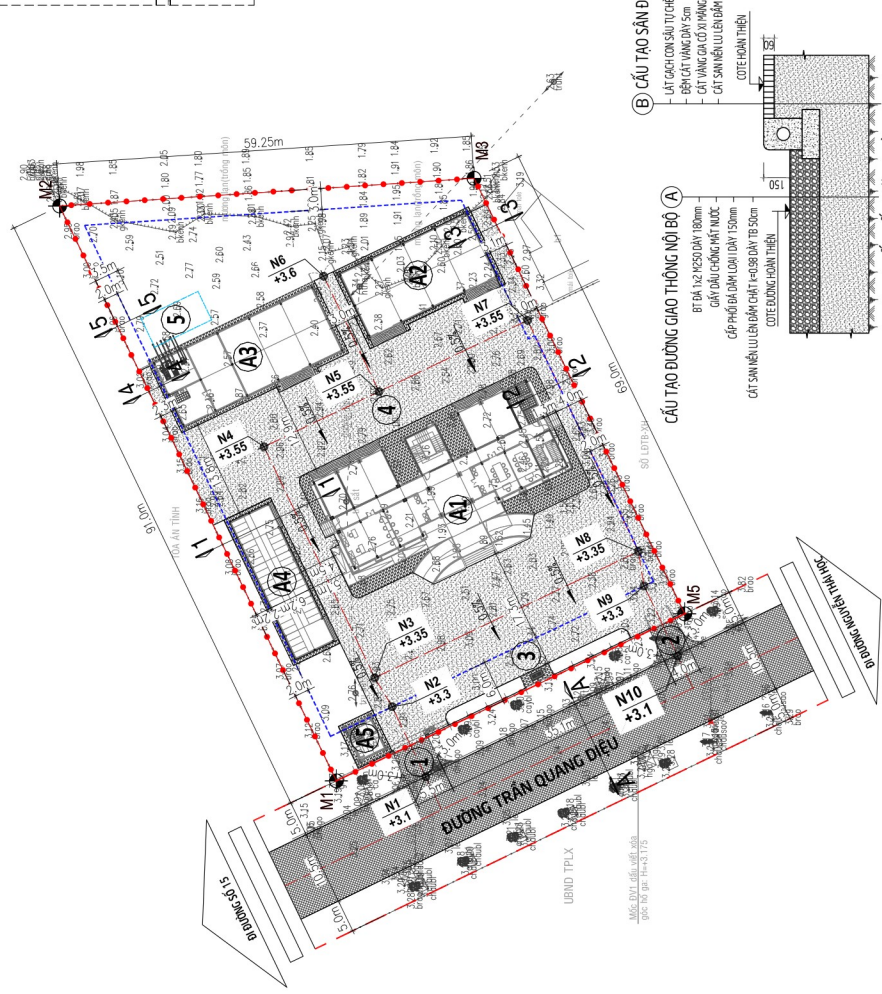
VIỆN THIẾT KẾ TÔNG CỤC HAU CÁN
CHI NHÁNH CÔNG TY TNHH MỘT THÀNH VIÊN
TU YAN THIẾT KẾ VÀ ĐẦU TƯ XÂY DỰNG - BỘ QUỐC PHÒNG
ĐỊA CHỈ: 273 NGUYỄN TRƯỜNG TUYẾN, PHƯỜNG 10, QUẬN PHÚ NHUẬN, TP. HÀ NỘI

DCCD

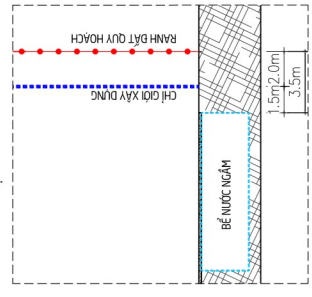
QUY HOẠCH TỔNG MẶT BẰNG TỈ LỆ 1/500: TRỤ SỞ CỤC THADS TỈNH AN GIANG
SỐ ĐỒ TỔ CHỨC KHÔNG GIAN KIẾN TRÚC CẢNH QUAN - QH-QH/11

BẢN ĐỒ QUY HOẠCH GIAO THÔNG, CHỈ GIỚI ĐƯỜNG ĐỒ, CHỈ GIỚI XÂY DỰNG

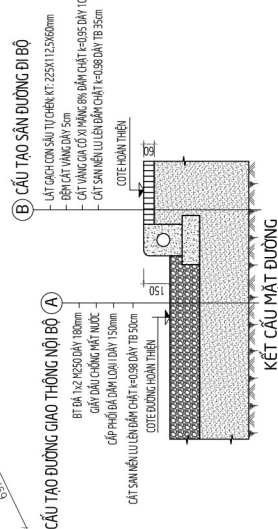
TỶ LỆ 1/500



MẶT CẮT A-A TỶ LỆ 1/200

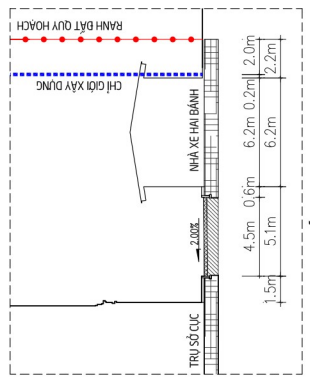


MẶT CẮT 5-5 TỶ LỆ 1/200

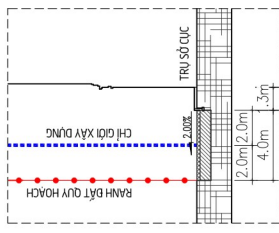


(B) CẤU TẠO SÀN ĐƯỜNG ĐI BỘ

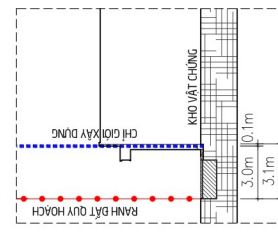
- LÁT GẠCH SÀN TỰ CHÉN KT. 225X112,5X60mm
- ĐÈN LÁT VẠNG DÂY 5cm
- CÁT VANG DÂY 0,1 X 0,25 MÀNG 8% BẦNG CHÁT K=0,05 DÂY 10cm
- CÁT SẠM MÀU LÊN LÊN BẦNG CHÁT K=0,08 DÂY 18 35cm



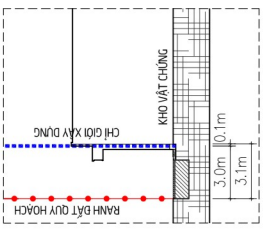
MẶT CẮT 1-1 TỶ LỆ 1/200



MẶT CẮT 2-2 TỶ LỆ 1/200



MẶT CẮT 3-3 TỶ LỆ 1/200



MẶT CẮT 4-4 TỶ LỆ 1/200

HOA GIỚI

TỶ LỆ XÍCH 0 5m 10m 25m

KÝ HIỆU:

- RANH QUY HOẠCH
- CHỈ GIỚI ĐƯỜNG ĐỒ
- CHỈ GIỚI XÂY DỰNG
- ĐƯỜNG GIAO THÔNG MANG NGOÀI
- VỊ TRÍ ĐẦU NỮ GIAO THÔNG
- CÔNG TRÌNH XÂY MỚI
- BỂ NƯỚC NGẦM
- ĐẤT ĐƯỜNG GIAO THÔNG NỘI BỘ
- ĐẤT SÂN ĐƯỜNG ĐI BỘ
- ĐẤT CÂY XANH

CƠ QUAN PHÊ DUYỆT: UBND THÀNH PHỐ LONG XUYÊN

KÈM THEO QUYẾT ĐỊNH SỐ: NGÀY THÁNG NĂM

CƠ QUAN THẨM ĐỊNH: PHÒNG QLĐT TP LONG XUYÊN

KÈM THEO CÔNG VAN SỐ: NGÀY THÁNG NĂM

CHỦ ĐẦU TƯ: CỤC THADS TỈNH AN GIANG

KÈM THEO CÔNG VAN SỐ: NGÀY THÁNG NĂM

CÔNG TRÌNH - ĐỊA ĐIỂM:
TRU SỞ CỤC THADS TỈNH AN GIANG

TÊN BẢN VẼ:
ĐỊA ĐIỂM ĐƯỜNG TRẦN QUANG ĐIỀU, PHƯỜNG MỸ HÒA, TP LONG XUYÊN, TỈNH AN GIANG

BẢN ĐỒ QUY HOẠCH GIAO THÔNG, CHỈ GIỚI ĐƯỜNG ĐỒ, CHỈ GIỚI XÂY DỰNG

BẢN VẼ: QH-05/11	KHỒ: A2	TỶ LỆ: 1/500/2024
THIẾT KẾ	NGUYỄN ANH TUẤN AN		
CHỦ TRÌ	NGUYỄN ANH TUẤN AN		
CHỦ NHIỆM	NGUYỄN ANH TUẤN AN		
GIÁM ĐỐC TT	TRƯƠNG HỒNG LĨNH		
KIỂM TRA	LÊ TRỌNG HÒA		
GIÁM ĐỐC:			

PHẠM QUANG MINH

VIỆN THIẾT KẾ TỔNG CỤC HAU CÁN

CHÍNH HÀNH CÔNG TY TNHH MỘT THÀNH VIÊN

TU VẤN THIẾT KẾ VÀ ĐẦU TƯ XÂY DỰNG - BỘ QUỐC PHÒNG

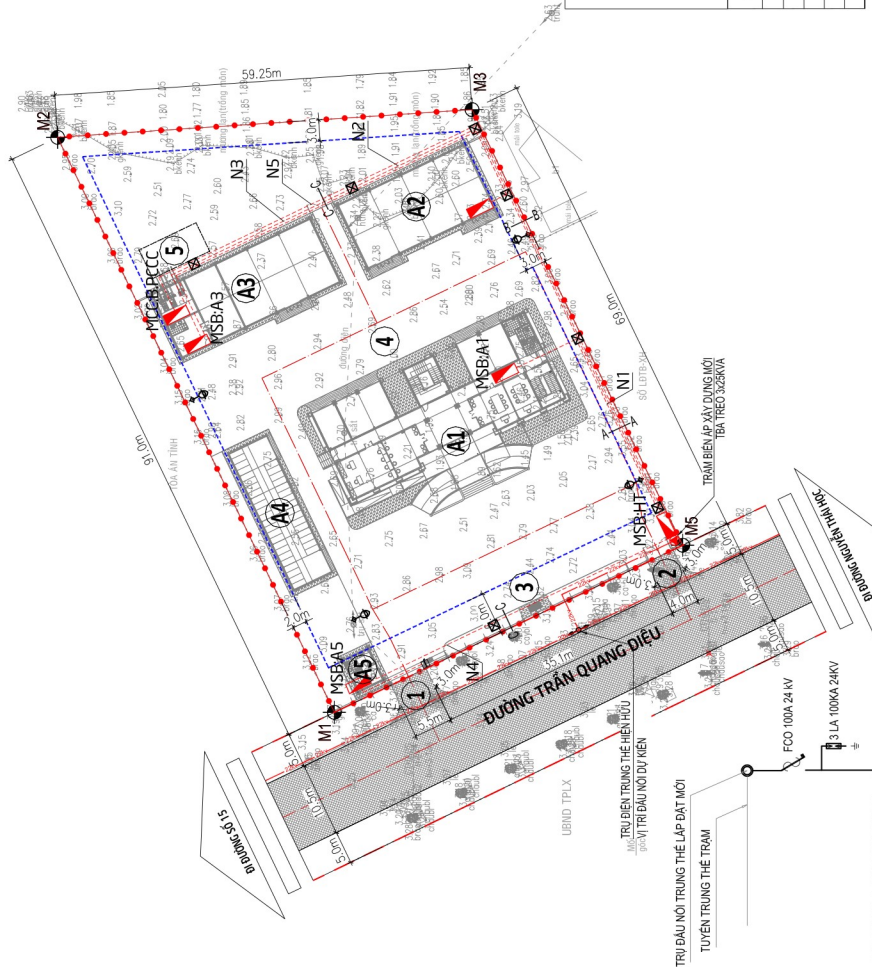
ĐỊA CHỈ: 273 NGUYỄN TRUNG TUYÊN, PHƯỜNG 10, QUẬN PHÚ NHUẬN, TP. HO CHI MINH

QUY HOẠCH TỔNG MẶT BẰNG TỶ LỆ 1/500 TRU SỞ CỤC THADS TỈNH AN GIANG

BẢN ĐỒ QUY HOẠCH GIAO THÔNG, CHỈ GIỚI ĐƯỜNG ĐỒ, CHỈ GIỚI XÂY DỰNG - QH-05/11

BẢN ĐỒ QUY HOẠCH CẤP ĐIỆN - CHIẾU SÁNG

TỈ LỆ 1/500

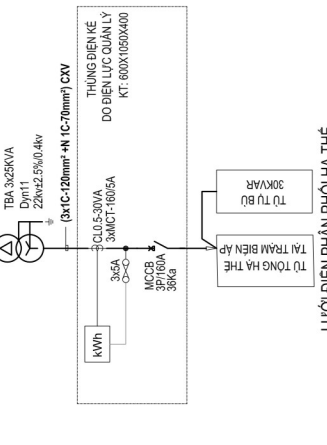


BẢNG THỐNG KÊ HẠNG MỤC CÔNG TRÌNH

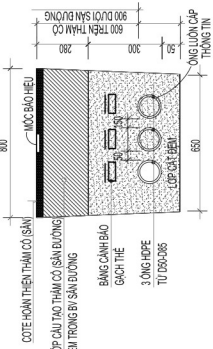
STT	KÝ HIỆU	CHỨC NĂNG	DIỆN TÍCH XÂY DỰNG (m ²)	TỔNG ĐIỆN TÍCH SÀN (m ²)
1	A1	TRỤ SỞ CỤC	551,0	1.660,0
2	A2	KHO VẬT CHỨNG (KHO KÍN)	220,0	194,0
3	A3	KHO VẬT CHỨNG (KHO HỒT)	265,0	243,0
4	A4	NHÀ XE HAI BANH	140,0	134,0
5	A5	NHÀ BẢO VỆ	21,8	18,2
6	1	CÔNG CHÍNH	-	-
7	2	CÔNG PHỤ	-	-
8	3	CỘT CỎ	-	-
9	4	SÀN BÀI	-	-
10	5	BỂ NƯỚC NGẦM	-	-
TỔNG CỘNG			1.197,8	2.249,2

BẢNG THỐNG KÊ CÁC HẠNG MỤC PHỤ TÀI ĐIỆN

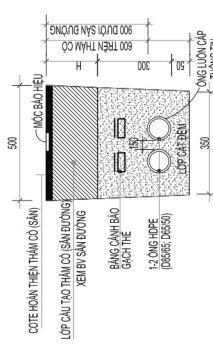
STT	TÊN HẠNG MỤC	DT SÀN (m ²)	SUẤT PT (W/m ²)	TỔNG CÔNG SUẤT (KW)
1	TRỤ SỞ LÀM VIỆC	1660	39	70,8
2	KHO VẬT CHỨNG + BOM CẤP NƯỚC	243	21	5,0
3	NHÀ BẢO VỆ + NHÀ XE + CỘT	18,2	5,0	0,92
TÍNH TOÁN CÔNG SUẤT				
1	TỔNG CÔNG SUẤT ĐẶT			81
2	DỰ PHÒNG 5% (HÀM PHỤ TRỢ, HT KỸ THUẬT)			4,05
3	HỆ SỐ ĐÓNG THỜI X HE SỐ SỬ DỤNG			0,8
4	TỔNG CÔNG SUẤT TÍNH TOÁN			68,04
5	HỆ SỐ CÔNG SUẤT COS φ (SAU KHI BÙ)			0,92
6	TỔNG CÔNG SUẤT TÍNH TOÁN (KVA)			74 KVA
7	CHỌN TRẠM BIẾN ÁP 3x25KVA			3x25KVA



LƯỚI ĐIỆN PHẢN PHỐI HÀ THỀ



**MẬT CẮT B-B
MẬT CẮT A-A
ÔNG LỎN CẤP**

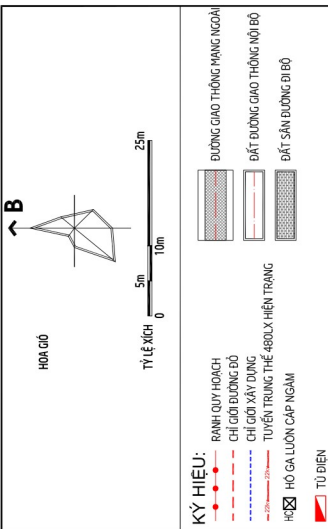


**MẬT CẮT C-C
ÔNG LỎN CẤP ĐIỆN HÌNH**

THUYẾT MINH CẤP ĐIỆN:
 - NGUỒN ĐIỆN 3 PHA 220V/380V CẤP CHO CỤC THỊ HÀNH AN DỰ KIẾN XIN ĐAU NƠI TÀI TRÍ TRƯỞNG HÀ THỀ XEM GHI CHÚ MẶT BẰNG.
 - TỪ VỊ TRÍ ĐẦU NƠI CẤP ĐIỆN TRONG ỜNG NHỰA XỎAN CHỖN NGẦM ĐẶT ĐẾN TỪ ĐIỆN NƠI CẤP ĐIỆN CHO CÁC HẠNG MỤC: MSBA1 (TRỤ SỞ CỤC), MSBA2 (KHO VẬT CHỨNG - KHO HỒT), MSBA3 (KHO VẬT CHỨNG - KHO KÍN), MSBA4 (NHÀ BẢO VỆ).
 - TỪ ĐIỆN TỌNG MSBA5 (NHÀ BẢO VỆ) CẤP ĐIỆN CHO CÁC HẠNG MỤC A4

TỪ ĐIỆN CẤP

TỪ ĐIỆN CẤP	TỪ TỰ	CHUNG LỎN CẤP ỜNG LỎN CẤP
M1	MSBA1	CXVISTA. 4C-70mm²-E2mm2 CV / HÉPPE ĐỔ HÉPPE
M2	MSBA2	CXVISTA. 4C-4mm2-E4mm2 CV / HÉPPE ĐỔ HÉPPE
M3	MSBA3	CXVISTA. 4C-4mm2-E4mm2 CV / HÉPPE ĐỔ HÉPPE
M4	MSBA4	CXVISTA. 4C-4mm2-E4mm2 CV / HÉPPE ĐỔ HÉPPE
M5	MSBA5	CXVISTA. 4C-70mm²-E21mm2 CV / HÉPPE ĐỔ HÉPPE



CƠ QUAN PHÊ DUYỆT: UBND THÀNH PHỐ LONG XUYÊN

KÈM THEO QUYẾT ĐỊNH SỐ NGÀY THÁNG NĂM

CƠ QUAN THẨM ĐỊNH: PHÒNG QLĐT TP LONG XUYÊN

KÈM THEO CÔNG VẠN SỐ NGÀY THÁNG NĂM

CHỦ ĐẦU TƯ: CỤC THADS TỈNH AN GIANG

KÈM THEO CÔNG VẠN SỐ NGÀY THÁNG NĂM

CÔNG TRÌNH - ĐỊA ĐIỂM:
 TRỤ SỞ CỤC THADS TỈNH AN GIANG
 ĐỊA ĐIỂM: ĐƯỜNG TRẦN QUANG ĐIỀU, PHƯỜNG MỸ HÒA, TP. LONG XUYÊN, TỈNH AN GIANG

TÊN BẢN VẼ:
 BẢN ĐỒ QUY HOẠCH CẤP ĐIỆN - CHIẾU SÁNG

BẢN VẼ: QH-06/11

THIẾT KẾ	TRẦN PHÚC TOÀN	TỶ LỆ: 1/500/2024
CHỦ TRỊ	TRẦN PHÚC TOÀN		
CHỦ NHIỆM	NGUYỄN ANH TUẤN AN		
GIÁM ĐỐC TT	TRƯƠNG HỒNG LĨNH		
KIỂM TRA	BÙI MINH HẢI		

GIÁM ĐỐC:
 PHẠM QUANG MINH
 VIÊN THIẾT KẾ TỌNG CỤC HẬU CÁN
 CHINHÀNH CÔNG TY TNHH MỘT THÀNH VIÊN
 TU VẠN THIẾT KẾ VÀ ĐẦU TƯ XÂY DỰNG - BỘ QUỐC PHÒNG
 ĐỊA CHỈ: 273 NGUYỄN TRƯỜNG TUYẾN, PHƯỜNG 10, QUẬN PHÚ NHUẬN, TP. HỒ CHÍ MINH
 ĐIỆN THOẠI: 093 217 1750 FAX: 028 392 03 03

QUY HOẠCH TỌNG MẶT BẰNG TỶ LỆ 1/500 TRỤ SỞ CỤC THADS TỈNH AN GIANG
 BẢN ĐỒ QUY HOẠCH CẤP ĐIỆN - CHIẾU SÁNG - QH-06/11